


LED-Strahler

- Diese Strahler sind für gezieltes Licht beim Lesen und Arbeiten, in Schreibtischlampen, Deckeneinbauten oder Objektbeleuchtungen etc. geeignet.
- Nicht dimmbar

Artikelnummer	GU 10 WW 3X1W
Eingangsspannung AC (Volt)	85-260
Sockel	GU10
Farbe	warm weiß
Kolben	Aluminium
Lumen	110
Dauerleistung (Watt)	3x1
Abstrahlungswinkel	110°
Typ	Strahler
VPE	1/50
EAN Code	4016641184050


LED-Strahler

- Diese Strahler sind für gezieltes Licht beim Lesen und Arbeiten, in Schreibtischlampen, Schwenkarmleuchten, für Deckeneinbauten oder Objektbeleuchtungen etc. geeignet.
- Nicht dimmbar

Artikelnummer	GU 10 SMD24 WW
Eingangsspannung AC (Volt)	230
Sockel	GU10
Farbe	warm weiß
Kolben	Aluminium
Lumen	75
Dauerleistung (Watt)	3,0
Abstrahlungswinkel	30-45°
Typ	Strahler
VPE	1/50
EAN Code	4016641187259


LED-Strahler

- Diese Strahler sind für gezieltes Licht beim Lesen und Arbeiten, in Schreibtischlampen, Deckeneinbauten oder Objektbeleuchtungen etc. geeignet.
- Nicht dimmbar

Artikelnummer	GU 10 WW 3W
Eingangsspannung AC (Volt)	230
Sockel	GU10
Farbe	warm weiß
Kolben	Aluminium
Lumen	60
Dauerleistung (Watt)	3,0
Abstrahlungswinkel	40-45°
Typ	1 LED / 5mm
VPE	1/50
EAN Code	4016641177236


LED-Strahler

- Diese Strahler sind für gezieltes Licht beim Lesen und Arbeiten, in Schreibtischlampen, Deckeneinbauten oder Objektbeleuchtungen etc. geeignet.
- Nicht dimmbar

Artikelnummer	GU 10 WW 1W
Eingangsspannung AC (Volt)	230
Sockel	GU10
Farbe	warm weiß
Kolben	Aluminium
Lumen	35
Dauerleistung (Watt)	1,0
Abstrahlungswinkel	40-45°
Typ	1 LED / 5mm
VPE	1/50
EAN Code	4016641177229


LED-Strahler

- Diese Strahler sind für gezieltes Licht beim Lesen und Arbeiten, in Schreibtischlampen, Deckeneinbauten oder Objektbeleuchtungen etc. geeignet.
- Nicht dimmbar

Artikelnummer	GU 10 CW 3W
Eingangsspannung AC (Volt)	230
Sockel	GU10
Farbe	kalt weiß
Kolben	Aluminium
Lumen	80
Dauerleistung (Watt)	3,0
Abstrahlungswinkel	40-45°
Typ	1 LED / 5mm
VPE	1/50
EAN Code	4016641186108


LED-Strahler

- LED-Strahler für den energiesparenden Einsatz
- Beispielsweise im Wohn- und Hobbybereich oder als Vitrinen- und Schaufensterbeleuchtung bestens geeignet.
 - Nicht dimmbar

Artikelnummer	GU 10 B 18	GU 10 R 18
Eingangsspannung AC (Volt)	230	230
Sockel	GU10	GU10
Farbe	blau	rot
Kolben	Glas	Glas
Lumen	13	7
Dauerleistung (Watt)	1,0	1,0
Abstrahlungswinkel	30°	30°
Typ	18 LED / 5mm	18 LED / 5mm
VPE	1/100	1/100
EAN Code	4016641173245	4016641173252

LED-Allgebrauchlampen

- Einsetzbar im gesamten Wohnbereich, Dachböden, Keller, und Garagen.
- Auch für Außenbeleuchtungen geeignet.
- Nicht dimmbar



Artikelnummer	E27 CLH 60
Eingangsspannung AC (Volt)	230
Sockel	E27
Farbe	warm weiß
Kolben	Glas, Opal
Lumen	190
Dauerleistung (Watt)	3,8
Abstrahlungswinkel	240°
Typ	Allgebrauch
VPE	1/50
EAN Code	4016641182056

LED-Allgebrauchlampen

- Einsetzbar im gesamten Wohnbereich, Dachböden, Keller, und Garagen.
- Auch für Außenbeleuchtungen geeignet (Lichterketten etc.)
- Nicht dimmbar



Artikelnummer	E27 CLH 60 G
Eingangsspannung AC (Volt)	230
Sockel	E27
Farbe	grün
Kolben	Glas, Matt
Lumen	30
Dauerleistung (Watt)	1,8
Abstrahlungswinkel	240°
Typ	Allgebrauch
VPE	1/50
EAN Code	4016641184128

LED-Allgebrauchlampen

- Einsetzbar im gesamten Wohnbereich, Dachböden, Keller, und Garagen.
- Auch für Außenbeleuchtungen geeignet.
- Nicht dimmbar



Artikelnummer	E27 CLH 60 K
Eingangsspannung AC (Volt)	230
Sockel	E27
Farbe	warm weiß
Kolben	Glas, Klar
Lumen	200
Dauerleistung (Watt)	3,8
Abstrahlungswinkel	240°
Typ	Allgebrauch
VPE	1/50
EAN Code	4016641183978

LED-Allgebrauchlampen

- Einsetzbar im gesamten Wohnbereich, Dachböden, Keller, und Garagen.
- Auch für Außenbeleuchtungen geeignet (Lichterketten etc.)
- Nicht dimmbar



Artikelnummer	E27 CLH 60 R
Eingangsspannung AC (Volt)	230
Sockel	E27
Farbe	rot
Kolben	Glas, Matt
Lumen	20
Dauerleistung (Watt)	1,8
Abstrahlungswinkel	240°
Typ	Allgebrauch
VPE	1/50
EAN Code	4016641184135

LED-Allgebrauchlampen

- Einsetzbar im gesamten Wohnbereich, Dachböden, Keller, und Garagen.
- Auch für Außenbeleuchtungen geeignet (Lichterketten etc.)
- Nicht dimmbar



Artikelnummer	E27 CLH 60 B
Eingangsspannung AC (Volt)	230
Sockel	E27
Farbe	blau
Kolben	Glas, Matt
Lumen	15
Dauerleistung (Watt)	1,8
Abstrahlungswinkel	240°
Typ	Allgebrauch
VPE	1/50
EAN Code	4016641184111

LED-Tropfenformlampen

- Ideal für Nachtlampen, Tischdekolampen und auf Fensterbänken.
- Nicht dimmbar



Artikelnummer	E27 CLH 50 O
Eingangsspannung AC (Volt)	230
Sockel	E27
Farbe	warm weiß
Kolben	Glas, Opal
Lumen	150
Dauerleistung (Watt)	3,0
Abstrahlungswinkel	240°
Typ	Tropfenform
VPE	1/50
EAN Code	4016641183992


LED-Allgebrauchlampen

- Abstrahlwinkel 190°
- Die Lichtleistung übertrifft die einer herkömmlichen 50 Watt Lampe.
- Nicht dimmbar

Artikelnummer	E27 SMD 45 M
Eingangsspannung AC (Volt)	230
Sockel	E27
Farbe	warm weiß
Kolben	Glas, Matt
Lumen	315
Dauerleistung (Watt)	5,2
Abstrahlungswinkel	190°
Typ	Allgebrauch
VPE	1/50
EAN Code	4016641184005


LED-Allgebrauchlampen

- Abstrahlwinkel 190°
- Die Lichtleistung übertrifft die einer herkömmlichen 60 Watt Lampe.
- Nicht dimmbar

Artikelnummer	E27 LBH 60 6K
Eingangsspannung AC (Volt)	185-265
Sockel	E27
Farbe	warm weiß
Kolben	Glas, Klar
Lumen	380
Dauerleistung (Watt)	6,4
Abstrahlungswinkel	190°
Typ	Allgebrauch
VPE	1/50
EAN Code	4016641184012


LED-Strahler

- Diese Strahler sind für gezieltes Licht beim Lesen und Arbeiten, in Schreibtischlampen, Schwenkarmleuchten, für Deckeneinbauten oder Objektbeleuchtungen etc. geeignet.
- Nicht dimmbar

Artikelnummer	E27 SMD24 WW
Eingangsspannung AC (Volt)	230
Sockel	E27
Farbe	warm weiß
Kolben	Aluminium
Lumen	75
Dauerleistung (Watt)	3,0
Abstrahlungswinkel	30-45°
Typ	Strahler
VPE	1/50
EAN Code	4016641187266


LED-Strahler

- Diese Strahler sind für gezieltes Licht beim Lesen und Arbeiten, in Schreibtischlampen, Schwenkarmleuchten, für Deckeneinbauten oder Objektbeleuchtungen etc. geeignet.
- Nicht dimmbar

Artikelnummer	E27 JDR 3W
Eingangsspannung AC (Volt)	230
Sockel	E27
Farbe	warm weiß
Kolben	Aluminium
Lumen	80
Dauerleistung (Watt)	3,4
Abstrahlungswinkel	31°
Typ	Strahler
VPE	1/50
EAN Code	4016641182070


LED-Strahler

- Diese Strahler sind für gezieltes Licht beim Lesen und Arbeiten, in Schreibtischlampen, Schwenkarmleuchten, für Deckeneinbauten oder Objektbeleuchtungen etc. geeignet.
- Nicht dimmbar

Artikelnummer	E27 JDR 3X1W
Eingangsspannung AC (Volt)	85-260
Sockel	E27
Farbe	warm weiß
Kolben	Aluminium
Lumen	110
Dauerleistung (Watt)	3x1
Abstrahlungswinkel	110°
Typ	Strahler
VPE	1/50
EAN Code	4016641184074


LED-Strahler

LED-Strahler für den energiesparenden Einsatz

- Beispielsweise im Wohn- und Hobbybereich oder als Vitrinen- und Schaufensterbeleuchtung bestens geeignet.
- Nicht dimmbar

Artikelnummer	RE 27 B 18	RE 27 R 18
Eingangsspannung AC (Volt)	230	230
Sockel	E27	E27
Farbe	blau	rot
Kolben	Glas	Glas
Lumen	13	7
Dauerleistung (Watt)	1,0	1,0
Abstrahlungswinkel	30°	30°
Typ	18 LED / 5mm	18 LED / 5mm
VPE	1/100	1/100
EAN Code	4016641173214	4016641173221

LED-Strahler

- Strahler als Ersatz für herkömmliche PAR30 Pressglaslampen
- Die Helligkeit entspricht 75 W
- Ideal als Schaufenster-Beleuchtung
- Nicht dimmbar



Artikelnummer	E27 PAR 30 7
Eingangsspannung AC (Volt)	85-265
Sockel	E27
Farbe	warm weiß
Kolben	Aluminium
Lumen	230
Dauerleistung (Watt)	7x1
Abstrahlungswinkel	30°
Typ	Strahler
VPE	1/30
EAN Code	4016641184029

LED-Strahler

- Strahler als Ersatz für herkömmliche PAR38 Pressglaslampen
- Die Helligkeit entspricht 100 Watt
- Ideal als Schaufenster-Beleuchtung
- Nicht dimmbar



Artikelnummer	E27 PAR 38 12
Eingangsspannung AC (Volt)	85-265
Sockel	E27
Farbe	warm weiß
Kolben	Aluminium
Lumen	410
Dauerleistung (Watt)	12x1
Abstrahlungswinkel	30°
Typ	Strahler
VPE	1/30
EAN Code	4016641184036

LED-Tropfenformlampen

- Ideal für Nachtschlampen, Tischdekolampen und auf Fensterbänken.
- Nicht dimmbar



Artikelnummer	E14 CLH 50
Eingangsspannung AC (Volt)	230
Sockel	E14
Farbe	warm weiß
Kolben	Glas, Opal
Lumen	150
Dauerleistung (Watt)	3,4
Abstrahlungswinkel	240°
Typ	Tropfenform
VPE	1/50
EAN Code	4016641182063

LED-Tropfenformlampen

- Ideal für Nachtschlampen, Tischdekolampen und auf Fensterbänken oder Lichterketten.
- Nicht dimmbar



Artikelnummer	E14 CLH 50 B	E14 CLH 50 R
Eingangsspannung AC (Volt)	230	230
Sockel	E14	E14
Farbe	blau	rot
Kolben	Glas, Opal	Glas, Opal
Lumen	15	20
Dauerleistung (Watt)	1,8	1,8
Abstrahlungswinkel	240°	240°
Typ	Tropfenform	Tropfenform
VPE	1/50	1/50
EAN Code	4016641184081	4016641184104

LED-Tropfenformlampen

- Ideal für Nachtschlampen, Tischdekolampen und auf Fensterbänken oder Lichterketten.
- Nicht dimmbar



Artikelnummer	E14 CLH 50 G
Eingangsspannung AC (Volt)	230
Sockel	E14
Farbe	grün
Kolben	Glas, Opal
Lumen	30
Dauerleistung (Watt)	1,8
Abstrahlungswinkel	240°
Typ	Tropfenform
VPE	1/50
EAN Code	4016641184098

LED-Kerzenlampen

- Kerzenlampen sind ideal für den Einsatz in Badezimmer-spiegelschränken, Dunstabzugshauben, Wandlampen sowie Möbelbeleuchtungen.
- Nicht dimmbar



Artikelnummer	E14 CLH 37
Eingangsspannung AC (Volt)	230
Sockel	E14
Farbe	warm weiß
Kolben	Glas, Opal
Lumen	90
Dauerleistung (Watt)	1,8
Abstrahlungswinkel	240°
Typ	Kerzenform
VPE	1/50
EAN Code	4016641182100


LED-Kerzenlampen

- Kerzenlampen sind ideal für den Einsatz in Badezimmer-spiegelschränken, Dunstabzugshauben, Wandlampen sowie Möbelbeleuchtungen.
- Nicht dimmbar

Artikelnummer	E14 CLH 37 K
Eingangsspannung AC (Volt)	230
Sockel	E14
Farbe	warm weiß
Kolben	Glas, Klar
Lumen	190
Dauerleistung (Watt)	3,3
Abstrahlungswinkel	240°
Typ	Kerzenform
VPE	1/50
EAN Code	4016641183985


LED-Strahler

- Diese Strahler sind für gezieltes Licht beim Lesen und Arbeiten, in Schreibtischlampen, Schwenkarmleuchten, für Deckeneinbauten oder Objektbeleuchtungen etc. geeignet.
- Nicht dimmbar

Artikelnummer	E14 JDR 3X1W
Eingangsspannung AC (Volt)	85-260
Sockel	E27
Farbe	warm weiß
Kolben	Aluminium
Lumen	110
Dauerleistung (Watt)	3x1
Abstrahlungswinkel	110°
Typ	Strahler
VPE	1/50
EAN Code	4016641184067

LED-Strahler


- Diese Strahler sind für gezieltes Licht beim Lesen und Arbeiten, in Schreibtischlampen, Schwenkarmleuchten, für Deckeneinbauten oder Objektbeleuchtungen etc. geeignet.
- Nicht dimmbar

Artikelnummer	E14 SMD24 WW
Eingangsspannung AC (Volt)	230
Sockel	E14
Farbe	warm weiß
Kolben	Aluminium
Lumen	75
Dauerleistung (Watt)	3,0
Abstrahlungswinkel	30-45°
Typ	Strahler
VPE	1/50
EAN Code	4016641187273

LED-Strahler


LED-Strahler für den energiesparenden Einsatz.

- Beispielsweise im Wohn- und Essbereich oder als Vitrinen- und Schaufensterbeleuchtung bestens geeignet.
- Nicht dimmbar

Artikelnummer	E 14 WW 24	E 14 WW 48
Eingangsspannung AC (Volt)	230	230
Sockel	E 14	E 14
Farbe	warm weiß	warm weiß
Kolben	---	---
Lumen	29	43
Dauerleistung (Watt)	1,3	2,0
Abstrahlungswinkel	20°	20°
Typ	24 LED / 5mm	48 LED / 5mm
VPE	1/50	1/50
EAN Code	4016641177199	4016641177205

LED-Strahler


- Diese Strahler sind für gezieltes Licht beim Lesen und Arbeiten, in Schreibtischlampen, Schwenkarmleuchten, für Deckeneinbauten oder Objektbeleuchtungen etc. geeignet.
- Nicht dimmbar

Artikelnummer	E14 JDR 3W
Eingangsspannung AC (Volt)	230
Sockel	E14
Farbe	warm weiß
Kolben	Aluminium
Lumen	75
Dauerleistung (Watt)	3,4
Abstrahlungswinkel	31°
Typ	Strahler
VPE	1/50
EAN Code	4016641182087

LED-Strahler


LED-Strahler für den energiesparenden Einsatz.

- Beispielsweise im Wohn- / Essbereich oder als Vitrinen- / Schaufensterbeleuchtung geeignet.
- Nicht dimmbar

Artikelnummer	E 14 WW 60
Eingangsspannung AC (Volt)	230
Sockel	E 14
Farbe	warm weiß
Kolben	---
Lumen	45
Dauerleistung (Watt)	2,0 - 2,8
Abstrahlungswinkel	40-45°
Typ	60 LED / 3mm
VPE	1/50
EAN Code	4016641177212

LED-Strahler

- Diese Strahler sind für gezieltes Licht beim Lesen und Arbeiten, in Schreibtischlampen, Schwenkarmleuchten, für Deckeneinbauten oder Objektbeleuchtungen etc. geeignet.
- Nicht dimmbar



Artikelnummer	MR 16 WW 1W
Eingangsspannung AC/DC (Volt)	12
Socket	GX5.3
Farbe	warm weiß
Kolben	Aluminium
Lumen	35
Dauerleistung (Watt)	1,0
Abstrahlungswinkel	40-45°
Typ	1 LED / 5mm
VPE	1/50
EAN Code	4016641177175

LED-Strahler

LED-Strahler für den energiesparenden Einsatz

- Beispielsweise im Wohn- und Essbereich oder als Vitrinen- und Schaufensterbeleuchtung bestens geeignet.
- Dimmbar



Artikelnummer	MR 16 R 18	
Eingangsspannung AC/DC (Volt)	12	
Socket	GX5,3	
Farbe	rot	
Kolben	---	
Lumen	7	
Dauerleistung (Watt)	1,0	
Abstrahlungswinkel	30°	
Typ	18 LED / 5mm	
VPE	1/100	
EAN Code	4016641173283	

LED-Strahler

- Diese Strahler sind für gezieltes Licht beim Lesen und Arbeiten, in Schreibtischlampen, Schwenkarmleuchten, für Deckeneinbauten oder Objektbeleuchtungen etc. geeignet.
- Nicht dimmbar



Artikelnummer	MR 16 WW 3W
Eingangsspannung AC/DC (Volt)	12
Socket	GX5.3
Farbe	warm weiß
Kolben	Aluminium
Lumen	60
Dauerleistung (Watt)	3,0
Abstrahlungswinkel	40-45°
Typ	1 LED / 5mm
VPE	1/50
EAN Code	4016641177182

LED-Strahler

LED-Strahler für den energiesparenden Einsatz

- Beispielsweise im Wohn- und Essbereich oder als Vitrinen- und Schaufensterbeleuchtung bestens geeignet.
- Dimmbar



Artikelnummer	MR 16 WW 24	MR 16 WW 48
Eingangsspannung AC/DC (Volt)	12	12
Socket	GX5.3	GX5.3
Farbe	warm weiß	warm weiß
Kolben	---	---
Lumen	29	43
Dauerleistung (Watt)	1,4	1,7
Abstrahlungswinkel	20°	20°
Typ	24 LED / 5mm	48 LED / 5mm
VPE	1/50	1/50
EAN Code	4016641177168	4016641177151

LED-Strahler

- Diese Strahler sind für gezieltes Licht beim Lesen und Arbeiten, in Schreibtischlampen, Schwenkarmleuchten, für Deckeneinbauten oder Objektbeleuchtungen etc. geeignet.
- Nicht dimmbar



Artikelnummer	MR 16 WW 3X1W
Eingangsspannung AC/DC (Volt)	12
Socket	MR16
Farbe	warm weiß
Kolben	Aluminium
Lumen	100
Dauerleistung (Watt)	3x1
Abstrahlungswinkel	100°
Typ	Strahler
VPE	1/50
EAN Code	4016641184043

LED-Leuchtröhre 60 cm mit T8 Sockel

- Als Ersatz für 18 Watt Leuchtstofflampen
- **Starter entfernen**
- **Vorschaltgerät (Drossel) entfernen oder überbrücken**
- Nicht dimmbar
- Reduziert den Verbrauch bis zu 50%



Artikelnummer	SP T8 CW 60	SP T8 WW 60
Eingangsspannung AC (Volt)	230	230
Socket	T8	T8
Farbe	kaltweiss	warm weiß
Abstrahlungswinkel	180°	180°
Leistungsaufnahme (W)	13	13
Lumen	700	700
VPE	1/10	1/12
EAN Code	4016641184906	4016641184913

LED-Leuchtröhre 120 cm mit T8 Sockel

- Als Ersatz für 36 Watt Leuchtstofflampen
- **Starter entfernen**
- **Vorschaltgerät (Drossel) entfernen oder überbrücken**
- Nicht dimmbar
- Reduziert den Verbrauch bis zu 50%



Artikelnummer	SP T8 CW 120	SP T8 WW 120
Eingangsspannung AC (Volt)	230	230
Sockel	T8	T8
Farbe	kaltweiss	warm weiß
Abstrahlungswinkel	180°	180°
Leistungsaufnahme (W)	22	22
Lumen	1300	1200
VPE	1/10	1/10
EAN Code	4016641184890	4016641184883

LED-Strahler

Diese LED-Lampe mit 30 SMD LEDs und bis zu 2 Watt Leistung ist als Ersatz von Halogenlampen ideal. Nicht nur wegen des niedrigeren Stromverbrauchs sondern auch wegen der deutlich geringeren thermischen Verfärbung der Montageumgebung.



Artikelnummer	SP G9 SMD30 WW
Eingangsspannung AC (Volt)	230
Sockel	G9
Farbe	warm weiß
Kolben	Glas, klar
Lumen	100
Dauerleistung (Watt)	1,8 - 2,0
Abmessungen ca. (mm)	Ø 42 x 88
VPE	1
EAN Code	4016641187563

LED-Stripes

- LED Stripes für Innenmontage
- 30 LEDs pro Meter
- Hochwertige, selbstklebende Leuchtstreifen in SMD 5050 LED-Technik
- Dimmbar von 8-12Volt und frei trennbar nach jeder dritten LED
- Lichtfarbe warm weiß
- Dimmbar



Artikelnummer	Länge (m)	VPE	EAN Code
SP FPC 05 WW	0,50	1	4016641187471
SP FPC 1 WW	1,00	1	4016641187488
SP FPC 3 WW	3,00	1	4016641187495
SP FPC 5 WW	5,00	1	4016641187501

LED-Stripes IP68

- LED Stripes für Außenmontage
- 30 LEDs pro Meter
- Hochwertige, selbstklebende Leuchtstreifen in SMD 5050 LED-Technik
- Dimmbar von 8-12Volt. Geschützt gegen zeitweiliges Untertauchen
- Nach IP 68 (Spezifikation DIN 40 050 und EN 60529)
- Trennung nach jeder dritten LED möglich allerdings nur unter Verwendung geeigneter Versiegelungen
- Lichtfarbe warm weiß
- Dimmbar



Artikelnummer	Länge (m)	VPE	EAN Code
SP FPC 1 WW IP	1,00	1	4016641187518
SP FPC 3 WW IP	3,00	1	4016641187525
SP FPC 5 WW IP	5,00	1	4016641187532

Der Schnelle Dreh zu angenehmen Licht.

Wohnraumleuchten mit GX53 Fassung, wobei die Kabelführung unsichtbar hinter der Fassung im Einbaubereich verlegt wird.

Die LED Lampen mit dem GX53 Sockel sind Ideal zur indirekten Beleuchtung sowie als Arbeitslicht in Wänden und Decken oder im Möbeleinbau.

Die Halbkugelleuchte ersetzt mit ihren 96 LEDs eine klassische 60 Watt Lampe, wobei die 24 LED Ausführung wegweisend in Fluren und Gängen Verwendung findet.

LED-Strahler



Artikelnummer	SP GX53 SMD24 WW
Eingangsspannung AC (Volt)	230
Sockel	GX53
Farbe	warm weiß
Gehäuse	Kunststoff klar
Lumen	160
Dauerleistung (Watt)	20
Abstrahlungswinkel	120°
Typ	Flach
VPE	1
EAN Code	4016641187792

LED-Strahler



Artikelnummer	SP GX53 SMD96 F WW
Eingangsspannung AC (Volt)	230
Sockel	GX53
Farbe	warm weiß
Gehäuse	Kunststoff matt
Lumen	350
Dauerleistung (Watt)	60
Abstrahlungswinkel	120°
Typ	Flach
VPE	1
EAN Code	4016641187808

LED-Strahler



Artikelnummer	SP GX53 SMD96 R WW
Eingangsspannung AC (Volt)	230
Sockel	GX53
Farbe	warm weiß
Gehäuse	Kunststoff matt
Lumen	350
Dauerleistung (Watt)	60
Abstrahlungswinkel	150°
Typ	Halbkugel
VPE	1
EAN Code	4016641187815

Aufputzsockel für GX53 Lampen



Artikelnummer	SP GX53 FAP
Eingangsspannung AC (Volt)	230
Sockel	GX53
Farbe	weiß
Gehäuse	Kunststoff Sockel
Typ	Sockel
VPE	1
EAN Code	4016641187822


LED-Leuchtdioden G6,35

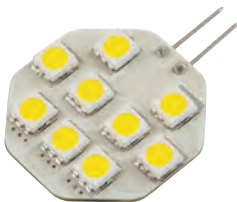
- Nur mit konventionellen Trafos oder speziellen LED-Vorschaltgeräten zu betreiben, die eine 12V Ausgangsspannung nicht überschreiten.
- Ideal geeignet für den Modellbau oder für Möbeleinbau-Leuchten
- Dimmbar
- 11mm Ø • 24mm Länge

Artikelnummer	SP G4 CW 12	SP G4 DW 12	SP G4 WW 12
Eingangsspannung AC/DC (Volt)	12	12	12
Sockel	G6,35	G6,35	G6,35
Farbe	kaltweiss	tageslicht weiss	warm weiß
Abstrahlungswinkel	20-30°	20-30°	20-30°
Leistungsaufnahme (W)	0,2	0,2	0,2
Lumen	8,5	8,5	8,5
VPE	1/500	1/500	1/500
EAN Code	4016641184937	4016641184920	4016641184944


LED-Einbau-Leuchtplatte G4 mit 6 SMD-LED

- Nur mit konventionellen Trafos oder speziellen LED-Vorschaltgeräten zu betreiben, die eine 12V Ausgangsspannung nicht überschreiten.
- Ideal geeignet für den Modellbau oder für Möbeleinbau-Leuchten
- Dimmbar
- 22,2mm Ø • 5,5mm Dicke

Artikelnummer	SP G4 6SMD CW 12	SP G4 6SMD WW 12
Eingangsspannung AC/DC (Volt)	12	12
Sockel	G4	G4
Farbe	kaltweiss	warm weiß
Abstrahlungswinkel	100-120°	100-120°
Leistungsaufnahme (W)	1,1	1,1
Lumen	55	55
VPE	1/200	1/200
EAN Code	4016641185026	4016641185033


LED-Einbau-Leuchtplatte G4 mit 9 SMD-LED

- Nur mit konventionellen Trafos oder speziellen LED-Vorschaltgeräten zu betreiben, die eine 12V Ausgangsspannung nicht überschreiten.
- Ideal geeignet für den Modellbau oder für Möbeleinbau-Leuchten
- Dimmbar
- 30mm Ø • 8,5mm Dicke

Artikelnummer	SP G4 SMD9 CW	SP G4 SMD9 WW
Eingangsspannung AC/DC (Volt)	12	12
Sockel	G4	G4
Farbe	kaltweiss	warm weiß
Abstrahlungswinkel	100-120°	100-120°
Leistungsaufnahme (W)	1,2	1,2
Lumen	110	100
VPE	1	1
EAN Code	4016641187648	4016641187631


LED-Einbau-Leuchtplatte G4 mit 10 SMD-LED

- Nur mit konventionellen Trafos oder speziellen LED-Vorschaltgeräten zu betreiben, die eine 12V Ausgangsspannung nicht überschreiten.
- Ideal geeignet für den Modellbau oder für Möbeleinbau-Leuchten
- Dimmbar
- 23mm Ø • 8,5mm Dicke
- Anschluss seitlich

Artikelnummer	SP G4 SMD10V CW	SP G4 SMD10V WW
Eingangsspannung AC/DC (Volt)	12	12
Sockel	G4	G4
Farbe	kaltweiss	warm weiß
Abstrahlungswinkel	100-120°	100-120°
Leistungsaufnahme (W)	1,4	1,4
Lumen	150	130
VPE	1	1
EAN Code	4016641187600	4016641187594

LED-Einbau-Leuchtplatte G4 mit 10 SMD-LED

- Nur mit konventionellen Trafos oder speziellen LED-Vorschaltgeräten zu betreiben, die eine 12V Ausgangsspannung nicht überschreiten.
- Ideal geeignet für den Modellbau oder für Möbeleinbau-Leuchten
- Dimmbar
- 30mm Ø • 10mm Dicke
- Anschluss hinten



Artikelnummer	SP G4 SMD10H CW	SP G4 SMD10H WW
Eingangsspannung AC/DC (Volt)	12	12
Sockel	G4	G4
Farbe	kaltweiss	warm weiß
Abstrahlungswinkel	100-120°	100-120°
Leistungsaufnahme (W)	1,4	1,4
Lumen	150	130
VPE	1	1
EAN Code	4016641187624	4016641187617

LED-Einbau-Leuchtplatte G4 mit 15 LED

- Nur mit konventionellen Trafos oder speziellen LED-Vorschaltgeräten zu betreiben, die eine 12V Ausgangsspannung nicht überschreiten.
- Ideal geeignet für den Modellbau oder für Möbeleinbau-Leuchten
- Dimmbar
- 23mm Ø • 11,6mm Dicke



Artikelnummer	SP G4 15CW 12	SP G4 15DW 12	SP G4 15WW 12
Eingangsspannung AC/DC (Volt)	12	12	12
Sockel	G4	G4	G4
Farbe	kaltweiss	tageslicht weiss	warm weiß
Abstrahlungswinkel	120-150°	120-150°	120-150
Leistungsaufnahme (W)	0,8	0,8	0,8
Lumen	30	30	30
VPE	1/300	1/300	1/300
EAN Code	4016641184951	4016641184968	4016641184975

LED-Einbau-Leuchtplatte G4 mit 15 SMD-LED

- Nur mit konventionellen Trafos oder speziellen LED-Vorschaltgeräten zu betreiben, die eine 12V Ausgangsspannung nicht überschreiten.
- Ideal geeignet für den Modellbau oder für Möbeleinbau-Leuchten
- Dimmbar
- 23mm Ø • 8,5mm Dicke



Artikelnummer	SP G4 15SMD CW 12	SP G4 15SMD WW 12
Eingangsspannung AC/DC (Volt)	12	12
Sockel	G4	G4
Farbe	kaltweiss	warm weiß
Abstrahlungswinkel	100-120°	100-120°
Leistungsaufnahme (W)	1,2	1,2
Lumen	40	38
VPE	1/200	1/200
EAN Code	4016641185002	4016641185019

LED-Einbau-Leuchtzylinder G4 mit 15 SMD-LED

- Nur mit konventionellen Trafos oder speziellen LED-Vorschaltgeräten zu betreiben, die eine 12V Ausgangsspannung nicht überschreiten.
- Ideal geeignet für den Modellbau oder für Möbeleinbau-Leuchten
- Dimmbar
- 20mm Ø • 25mm Dicke



Artikelnummer	SP G4 SMD15T CW	SP G4 SMD15T WW
Eingangsspannung AC/DC (Volt)	12	12
Sockel	G4	G4
Farbe	kaltweiss	warm weiß
Abstrahlungswinkel	100-120°	100-120°
Leistungsaufnahme (W)	1,5	1,5
Lumen	100	90
VPE	1	1
EAN Code	4016641187587	4016641187570

LED Transformator dimmbar

Die dimmbaren LED-Leuchten werden durch zwei unabhängige Ausgänge gespeist, die jeweils einen konstanten Strom von 350 mA liefern. Durch die Aufteilung des Stromes bleibt die Ausgangsspannung niedrig und ist somit im sicheren Spannungsbereich.

Es können von 1 bis max. 8 LED-Leuchten von 1,2 W (max. 30V) je Ausgang angeschlossen werden.

Gesteuert wird der Dimmvorgang durch einen Standard-Regler von 0-10V oder durch ein 100k Potentiometer. Der Dimmbereich beträgt von 10-100%.

Der dimmbare LEDlight ist vierfach geschützt :

- Thermisch, gegen Kurzschluss an der Sekundärseite, sowie gegen Überlast und Leerlauf.



Artikelnummer	LUMO DIMM
Eingangsspannung AC (Volt)	230
Ausgangsspannung DC (Volt)	30
Gewicht (g)	105
Abmessungen ca. (mm)	112 x 52 x 24
VPE	1
EAN Code	4016641177502

LED Transformator schaltbar
Mit 7 Ausgangsspannungen (4-24V)

Die LED-Leuchten werden mit einer niedrigen, sicheren Spannung betrieben, die durch einen Wandler erzeugt wird. Die Ausgangsspannung ist abhängig von der Anzahl der angeschlossenen LED-Leuchten, somit ist es praktisch, dass dieses Gerät mehrere Ausgangsspannungen liefert.

Dieser LEDlight erzeugt sieben Spannungen und zwei Stromeinstellungen, einfach mit Dippschalter einstellbar.

Der universal LEDlight ist vierfach geschützt :

- Thermisch, gegen Kurzschluss an der Sekundärseite, sowie gegen Überlast und Leerlauf.



Artikelnummer	LUMO UNI
Eingangsspannung AC (Volt)	230
Ausgangsspannung DC (Volt)	4V/5W , 5V/6W , 6V/7W , 8V/10W 10V/12W , 12V/14W , 24V/20W
Gewicht (g)	105
Abmessungen ca. (mm)	112 x 52 x 24
VPE	1
EAN Code	4016641177519

Halogenlampe E27 Opal / 28 Watt

- Halogenlampe mit 20-23% Energieeinsparung
- Energie-Effizienzklasse C
- Lebensdauer 2000 Stunden
- Dimmbar



Artikelnummer	ES BALL 28W
Eingangsspannung AC (Volt)	230
Farbe	warm weiß
Stromaufnahme (A)	0,120
Lumen	380
VPE	1/10/100
EAN Code	5411365016073

Halogenlampe G9 / 33 Watt

- Halogenlampe mit 20-23% Energieeinsparung
- Energie-Effizienzklasse C
- Lebensdauer 2000 Stunden
- Dimmbar



Artikelnummer	ES HIPIN 33W
Eingangsspannung AC (Volt)	230
Farbe	warm weiß
Stromaufnahme (A)	0,140
Lumen	450
VPE	1/10/100
EAN Code	5411365016110

Halogenlampe E27 Allgebrauch / 42 Watt

- Halogenlampe mit 20-23% Energieeinsparung
- Energie-Effizienzklasse C
- Lebensdauer 2000 Stunden
- Dimmbar



Artikelnummer	ES BULB 42W
Eingangsspannung AC (Volt)	230
Farbe	warm weiß
Stromaufnahme (A)	0,170
Lumen	624
VPE	1/10/100
EAN Code	5411365016059

Halogenlampe GU10 Strahler / 40 Watt

- Halogenlampe mit 20-23% Energieeinsparung
- Energie-Effizienzklasse C
- Lebensdauer 2000 Stunden
- Dimmbar



Artikelnummer	ES HISTAR 40W
Eingangsspannung AC (Volt)	230
Farbe	warm weiß
Stromaufnahme (A)	0,160
Lumen	--
VPE	1/10/100
EAN Code	5411365016097

Halogenlampe E14 Kerze / 28 Watt

- Halogenlampe mit 20-23% Energieeinsparung
- Energie-Effizienzklasse C
- Lebensdauer 2000 Stunden
- Dimmbar



Artikelnummer	ES CANDLE 28W
Eingangsspannung AC (Volt)	230
Farbe	warm weiß
Stromaufnahme (A)	0,120
Lumen	380
VPE	1/10/100
EAN Code	5411365016066

Energiesparlampe E14 Kerze / 7 Watt

- Energie-Effizienzklasse A
- Lebensdauer 10000 Stunden
- Amalgam-Technologie (mit geringem Quecksilberanteil)
- Nicht dimmbar



Artikelnummer	CANDELA 7W
Eingangsspannung AC (Volt)	230
Farbe	warm weiß
Stromaufnahme (A)	0,055
Lumen	280
VPE	1/10/100
EAN Code	5411365015946

Energiesparlampe GU10 Strahler / 7 Watt

- Energie-Effizienzklasse A
- Lebensdauer 10000 Stunden
- Amalgam-Technologie (mit geringem Quecksilberanteil)
- Nicht dimmbar



Artikelnummer	MINI SPOT 7W
Eingangsspannung AC (Volt)	230
Farbe	warm weiß
Stromaufnahme (A)	0,055
Lumen	110
VPE	1/10/100
EAN Code	5411365012716

Stableuchte

- Mit 5m flexiblem Anschlusskabel



Artikelnummer	EA 85
Farbe	schwarz
Kabellänge (m)	5,00
Typ	H05VV-F2x0,75
Belastbarkeit (A)	230V / 8W
VPE	1/20
EAN Code	4016641165493

Zeitschaltuhr mechanisch

Elektromechanische Tages-Zeitschaltuhr mit integriertem Kinderschutz.



- 24-Stunden-Programm
- 96 Ein- und Ausschaltzeiten pro Tag
- 15 Minuten Schaltzeit
- 16 A, 230 Volt, 50 Hz, 3500 W

Artikelnummer	VPE	EAN Code
G 21	1/12/48	4016641171371

Schaltknauf mit LED

LED-Schaltknauf in hochwertiger Metallausführung. Schaltbare Beleuchtung in verschiedenen Modi über Tastschalter.

- Inklusive Kunststoffsteckhülsen zur einfachen Montage und Inbusschlüssel.
- Keine ABE erforderlich laut KBA
- Nicht geeignet für Fahrzeuge mit einer Zugvorrichtung am Schaltknüppel, um den Rückwärtsgang einzulegen.



Artikelnummer	Typ	VPE	EAN Code
S 325 GRUEN	LED grün	1/25	4016641175881

Schaltknauf mit LED

LED-Schaltknauf in hochwertiger Metallausführung. Schaltbare Beleuchtung in verschiedenen Modi über Tastschalter.

- Inklusive Kunststoffsteckhülsen zur einfachen Montage und Inbusschlüssel.
- Keine ABE erforderlich laut KBA
- Nicht geeignet für Fahrzeuge mit einer Zugvorrichtung am Schaltknüppel, um den Rückwärtsgang einzulegen.



Artikelnummer	Typ	VPE	EAN Code
S 326 BLAU	LED blau	1/25	4016641175935
S 326 GRUEN	LED grün	1/25	4016641175911
S 326 ROT	LED rot	1/25	4016641175928

Energiekosten-Messgerät

Mit diesem Energiekosten-Messgerät lassen sich auf einfachem Weg der Stromverbrauch und die Energiekosten von elektrischen Geräten überwachen. Der Messbereich reicht von 0,2-3600 Watt. Der gewünschte Stromtarif lässt sich ganz einfach zwischen 0 und 99,99 € / kWh einstellen. Dieses Energiekosten-Messgerät arbeitet sehr genau, ist jedoch nicht zur Kostenabrechnung zwischen dem Stromversorgungsinstitut und dem Verbraucher zugelassen.

- Zusätzliche Anzeige von Spannung, Strom und Netzfrequenz
- Anzeige von niedrigster und höchster gemessener Leistung
- Schnellabrufstasten für Stromverbrauch, Energiekosten und aktuelle Leistung
- Kindersicherung
- Überlastanzeige über LED
- Messbereich von 0,2-3600 Watt



Artikelnummer	KD 302
Eingangsspannung AC (Volt)	230
Ausgangsspannung AC (Volt)	230
Einstellbarer Stromverbrauch (€ / kWh)	-0,01 bis 999
Frequenzmessbereich (Hz)	10-99
Leistungsmessbereich (Watt)	0,2-3600
Spannungsmessbereich (Volt)	90-250
Strommessbereich (A)	0-15
Stromverbrauchsanzeige (kWh)	0,001-9999
Abmessungen ca. (mm)	70 x 139 x 75
Gewicht (g)	182
VPE	1/20
EAN Code	4016641176062

Schutzkontakt-Adapter

Schutzkontakt-Stecker ↔ Schutzkontakt-Buchse

- mit Kindersicherung
- mit Schalter



Artikelnummer	VPE	Verpackung	EAN Code
SKAD 1 S WS	1/100	Polybeutel	4016641171227
SKAD 1 S WS BL	1	Blister	4016641188720

Digitale Wochen-Zeitschaltuhr

Diese digitale Wochen-Zeitschaltuhr kann im Haushalt, Beruf, Hobby, usw. eingesetzt werden. Die kürzeste Schaltzeit beträgt 1 Minute. Die Schaltuhr kann von automatischem auf manuellen Betrieb umgeschaltet werden.

- 10 programmierbare Schaltprogramme
- 16 verschiedene Wochentags-Kombinationen
 - Umschaltbar auf manuellen Betrieb
- Zufalls-Funktion Einfache Sommer-/Winterzeit-Umschaltung
- Status LED / Reset-Taster
- Schutz vor Stromausfall durch eingebauten NiMH-Akku



Artikelnummer	TGE 1
Eingangsspannung AC (Volt)	230
Schaltleistung (W)	230V / max. 3600 W - 16A
Gewicht (g)	143
Abmessungen ca. (mm)	70 x 70 x 75
VPE	1/48
EAN Code	4016641171432

Überspannungsschutz-Adapter

Dieser Überspannungsschutz schützt Ihre teuren Geräte (wie Fernseher, Computer, Stereoanlage etc.) wirkungsvoll vor Überspannungen und Blitzeinschlag im Netz und ist sofort betriebsbereit.

- Mit Kindersicherung
- Ausfall-Anzeige
- Ableitstrom über 2 Varistoren und Thermosicherung (2 x 4500 A)



Artikelnummer	OS 2	VPE	1/50	EAN Code	4016641180199
---------------	-------------	-----	------	----------	---------------

Steckdosenleiste 3-fach

- Mit Kindersicherung
- 3 Schutzkontaktbuchsen 45°
- Schutzkontakt-Winkelstecker



Artikelnummer	STL 3 45 BR	STL 3 45 SW	STL 3 45 WS
Farbe	braun	schwarz	weiß
Kabellänge (m)	1,50	1,50	1,50
Typ	H05VV-F3G1,0		
Belastbarkeit (A)	250V/16A		
VPE	1/25/50		
EAN Code	4016641140858	4016641137926	4016641140841

Steckdosenleiste 3-fach

- Mit Kindersicherung
- 3 Schutzkontaktbuchsen 45°
- Schutzkontakt-Winkelstecker



Artikelnummer	STL 33 45 SW	STL 33 45 WS
Farbe	schwarz	weiß
Kabellänge (m)	3,00	3,00
Typ	H05VV-F3G1,5	
Belastbarkeit (A)	250V/16A	
VPE	1/10/30	
EAN Code	4016641140872	4016641140865

Steckdosenleiste 3-fach

- Mit Kindersicherung
- 3 Schutzkontaktbuchsen 45°
- Schutzkontakt-Winkelstecker



Artikelnummer	STL 35 45 WS
Farbe	weiß
Kabellänge (m)	5,00
Typ	H05VV-F3G1,5
Belastbarkeit (A)	250V/16A
VPE	1/10/20
EAN Code	4016641139630

Steckdosenleiste 3-fach

- Mit Kindersicherung
- Mit Schalter
- 3 Schutzkontaktbuchsen 45°
- Schutzkontakt-Winkelstecker



Artikelnummer	STL 345 S SW	STL 345 S WS
Farbe	schwarz	weiß
Kabellänge (m)	1,50	1,50
Typ	H05VV-F3G1,0	
Belastbarkeit (A)	250V/16A	
VPE	1/10/40	
EAN Code	4016641143835	4016641143811

Steckdosenleiste 4-fach

- Mit Kindersicherung
- 4 Schutzkontaktbuchsen 45°
- Schutzkontakt-Winkelstecker



Artikelnummer	STL 44 45 SW	STL 44 45 WS
Farbe	schwarz	weiß
Kabellänge (m)	1,50	1,50
Typ	H05VV-F3G1,0	
Belastbarkeit (A)	250V/16A	
VPE	1/10/40	
EAN Code	4016641165400	4016641165394

Steckdosenleiste 5-fach

- Mit Kindersicherung
- 5 Schutzkontaktbuchsen 45°
- Schutzkontakt-Winkelstecker



Artikelnummer	STL 55 45 WS
Farbe	weiß
Kabellänge (m)	1,50
Typ	H05VV-F3G1,0
Belastbarkeit (A)	250V/16A
VPE	1/10/20
EAN Code	4016641165424

Steckdosenleiste 5-fach

- Mit Schalter
- Mit Kindersicherung
- 5 Schutzkontaktbuchsen 45°
- Schutzkontakt-Winkelstecker



Artikelnummer	STL 545 WS
Farbe	weiß
Kabellänge (m)	1,50
Typ	H05VV-F3G1,0
Belastbarkeit (A)	250V/16A
VPE	1/10/20
EAN Code	4016641140964

Steckdosenleiste 8-fach

- Mit Schalter
- Mit Kindersicherung
- 4 Schutzkontaktbuchsen 45°
- 4 Eurobuchsen
- Schutzkontakt-Winkelstecker



Artikelnummer	STL 815 WS
Farbe	weiß
Kabellänge (m)	1,50
Typ	H05VV-F3G1,0
Belastbarkeit (A)	250V/16A
VPE	1/10/20
EAN Code	4016641140926

Steckdosenleiste 6-fach

- Mit Schalter
- Mit Kindersicherung
- 6 Schutzkontaktbuchsen 45°
- Schutzkontakt-Winkelstecker



Artikelnummer	STL 6 45 SW	STL 6 45 WS
Farbe	schwarz	weiß
Kabellänge (m)	1,50	1,50
Typ	H05VV-F3G1,0	
Belastbarkeit (A)	250V/16A	
VPE	1/10/20	
EAN Code	4016641140919	4016641140896

Steckdosenleiste 9-fach

- Mit Schalter
- Mit Kindersicherung
- 6 Schutzkontaktbuchsen 45°
- 3 Eurobuchsen
- Schutzkontakt-Winkelstecker



Artikelnummer	STL 915 SW
Farbe	schwarz
Kabellänge (m)	1,50
Typ	H05VV-F3G1,0
Belastbarkeit (A)	250V/16A
VPE	1/10/30
EAN Code	4016641186214

Steckdosenleiste 7-fach

- Mit Schalter + Kindersicherung
- 3 Schutzkontaktbuchsen 45°
- 4 Eurobuchsen
- Schutzkontakt-Winkelstecker



Artikelnummer	STL 715 WS	STL 715 SW
Farbe	weiß	schwarz
Kabellänge (m)	1,50	1,50
Typ	H05VV-F3G1,0	
Belastbarkeit (A)	250V/16A	
VPE	1/10/20	
EAN Code	4016641165486	4016641167206

Steckdosenleiste 9-fach

- Leiste mit 2 Schaltern
- 2-poliger, beleuchteter Kontrollschalter je Gruppe
- 9 Schutzkontakt-Steckdosen (3 bzw. 6 Steckdosengruppen einzeln schaltbar)



Artikelnummer	SL 14X2 BL
Farbe	anthrazit/blau
Kabellänge (m)	3,70
Belastbarkeit (A)	16A~,250V,3500W
VPE	1/4
EAN Code	4006341608352

Geräteschutzleiste 6-fach

- 6 Schutzkontakt-Steckdosen
- Überspannungsschutz auf allen Steckdosen
- 3 Steckdosen mit Abtrennung vom Netz bei Überspannung, die anderen bleiben betriebsbereit.
- Y-Ableitstrecke mit Varistoren und Gas-Überspannungsableiter
- Hoher Isolationswiderstand > 10 G Ohm
- Auch nach mehrmaligem Ansprechen kein Leckstrom
- Ansprechgleitspannung ca. 600 V
- Optische Funktionsanzeige
- Sicherung 4A austauschbar

Belastbarkeit der abzutrennenden Steckdosen :
6,3 A~, max. 1450 W



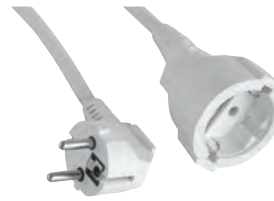
Artikelnummer	SL 14X5 RT
Farbe	anthrazit/rot
Kabellänge (m)	3,00
Belastbarkeit (A)	16A~,250V,3500W
VPE	1/4
EAN Code	4006341608581

Geräteschutzleiste 6-fach

- PC-Leiste mit Netzfilter und Überspannungsschutz
- 4 Schutzkontakt-Steckdosen
- Netzfilter zum Schutz vor hochfrequenten Netzstörungen
- Überspannungsschutz für alle Steckdosen
- Optische Funktionsanzeige
- Abtrennung vom Netz bei Überspannung
- Sicherung austauschbar



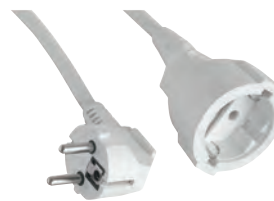
Artikelnummer	SL 14X6 RT
Farbe	anthrazit/rot
Kabellänge (m)	2,50
Belastbarkeit (A)	6,3A~,250V,1450W
VPE	1/4
EAN Code	4006341608628

Schutzkontakt-Verlängerung


- Schutzkontakt-Winkelstecker
- Kupplung gerade
- TÜV/GS und VDE



Artikelnummer	SV 2 WS
Farbe	weiß
Kabellänge (m)	2,00
Typ	H05VV-F3G1,0
Belastbarkeit (A)	10-16A / 250VAC
VPE	1/20/40
EAN Code	4016641168951

Schutzkontakt-Verlängerung


- Schutzkontakt-Winkelstecker
- Kupplung gerade
- TÜV/GS und VDE



Artikelnummer	SV 3 SW	SV 3 WS
Farbe	schwarz	weiß
Kabellänge (m)	3,00	3,00
Typ	H05VV-F3G1,5	
Belastbarkeit (A)	10-16A / 250VAC	
VPE	1/10/20	
EAN Code	4016641168999	4016641168982

Schutzkontakt-Verlängerung


- Schutzkontakt-Winkelstecker
- Kupplung gerade
- TÜV/GS und VDE



Artikelnummer	SV 5 SW	SV 5 WS
Farbe	schwarz	weiß
Kabellänge (m)	5,00	5,00
Typ	H05VV-F3G1,5	
Belastbarkeit (A)	10-16A / 250VAC	
VPE	1/10/20	
EAN Code	4016641169026	4016641169019

Schutzkontakt-Verlängerung


- Schutzkontakt-Winkelstecker
- Kupplung gerade
- TÜV/GS und VDE



Artikelnummer	SV 10 SW	SV 10 WS
Farbe	schwarz	weiß
Kabellänge (m)	10,00	10,00
Typ	H05VV-F3G1,5	
Belastbarkeit (A)	10-16A / 250VAC	
VPE	1/5/10	
EAN Code	4016641169057	4016641169040

Euro-Verlängerung

- Gerader Stecker und Kupplung



Artikelnummer	EV 2 SW	EV 2 WS	EV 2 SW BL	EV 2 WS BL
Farbe	schwarz	weiß	schwarz	weiß
Kabellänge (m)	2,00	2,00	2,00	2,00
Verpackung	Polybeutel		Blister	
Typ	H03VVH2-F2x0,75			
Belastbarkeit (A)	2,5A / 250 V			
VPE	1/100			

Euro-Verlängerung

- Gerader Stecker und Kupplung



Artikelnummer	EV 5 SW	EV 5 WS	EV 5 SW BL	EV 5 WS BL
Farbe	schwarz	weiß	schwarz	weiß
Kabellänge (m)	5,00	5,00	5,00	5,00
Verpackung	Polybeutel		Blister	
Typ	H03VVH2-F2x0,75			
Belastbarkeit (A)	2,5A / 250 V			
VPE	1/50			

Netz Kabel

- Mit freiem Lötende
- Kabel 2x0,75 mm²



Artikelnummer	NK 180 VDE
Farbe	schwarz
Kabellänge (m)	1,80
Typ	H03VVH2-F2x0,75
Belastbarkeit (A)	2,5A / 250 V
VPE	1/50
EAN Code	4016641158648

Netz Kabel

- VDE-Euro-Norm
- Mit doppelter Isolierung



Artikelnummer	NK 150 VDE	NK 150 VDE BL
Farbe	schwarz	
Kabellänge (m)	1,80	
Verpackung	Polybeutel	Blister
Typ	H03VVH2-F2x0,75	
Belastbarkeit (A)	2,5A / 250 V	
VPE	1/180	1
EAN Code	4016641125862	4016641188669

Netz Kabel

- Speziell für Notebooks
- Spezial Kaltgeräte-Stecker



Artikelnummer	NNK 180
Farbe	schwarz
Kabellänge (m)	1,80
Typ	H05VV-F3G0,75
Belastbarkeit (A)	10-16A / 250VAC
VPE	1/100
EAN Code	4016641163628

Kaltgeräte-Netz Kabel

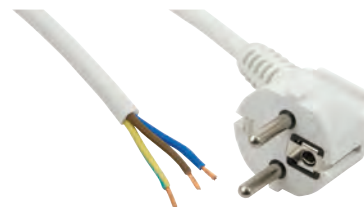
- Schutzkontakt-Winkelstecker
- Kupplung gerade



Artikelnummer	T 31	T 31 5	T 31 10
Farbe	schwarz	schwarz	schwarz
Kabellänge (m)	1,80	5,00	10,00
Typ	H05VV-F3G0,75		
Belastbarkeit (A)	10A/250VAC		
VPE	1/100	1/50	1/30
EAN Code	4016641130729	4016641173184	4016641173191

Schutzkontakt-Anschlusskabel, offenes Ende

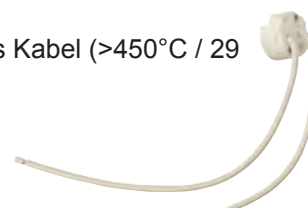
- Schutzkontakt-Winkelstecker
- Offenes Ende
- VDE



Artikelnummer	SKO 1,8 GR	SKO 1,8 SW	SKO 1,8 WS
Farbe	grau	schwarz	weiß
Kabellänge (m)	1,80	1,80	1,80
Typ	H05VV-F3G0,75		
Belastbarkeit (A)	10-16A / 250VAC		
VPE	1/100		
EAN Code	4016641176581	4016641176598	4016641176574

Leuchtmittelsockel GX5,3

- Keramiksockel
- Hitzebeständiges Kabel (>450°C / 29 x 0,17 mm)
- Kabellänge 9 cm



Artikelnummer	M 432
Farbe	schwarz
Kabellänge (m)	0,15
Typ	GX 5,3
Belastbarkeit (W)	25V 100W
VPE	5/1000
EAN Code	4016641174761

Lampenfassung E27

Diese bis 60 Watt belastbare Lampenfassung ist der ideale Umzugshelfer und Notbeleuchter wo „mal eben“ Licht benötigt wird.

- Komplet mit Lüsterklemme und Aufhänge-Öse; dadurch immer wieder und überall verwendbar.

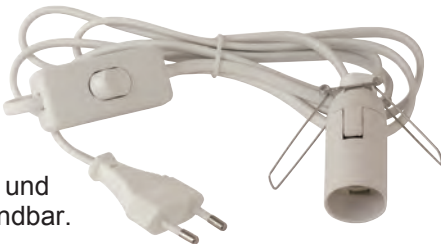


Artikelnummer	LH E27
Anschluss	Lüsterklemme
Eingangsspannung AC (Volt)	230
Belastbarkeit (W)	60 max.
Farbe	schwarz
Typ	H03VV-F2x0,75
Kabellänge (m)	0,20 gesamt
VPE	3/333
EAN Code	4016641175751

Salz-Lampenfassung E14 mit Kabel

Diese bis 25 Watt belastbare Lampenfassung ist die ideale Stromzufuhr für Salzlampen oder auch als Umzugshelfer und Notbeleuchter einsetzbar.

- Komplet mit Eurostecker, Wippschalter und Aufhäng-Öse; dadurch immer wieder und überall verwendbar.



Artikelnummer	SLK 175 W
Anschluss	Eurostecker
Eingangsspannung AC (Volt)	230
Belastbarkeit (W)	25 max.
Farbe	weiß
Typ	H03VVH2-F2x0,75
Kabellänge (m)	1,75
VPE	1
EAN Code	4016641177083

Salz-Lampenfassung E14 mit Kabel

Diese bis 25 Watt belastbare Lampenfassung ist der ideale Stromzufuhr für Salzlampen oder auch als Umzugshelfer und Notbeleuchter einsetzbar.



Artikelnummer	SLK 300 WO
Anschluss	Eurostecker
Eingangsspannung AC (Volt)	230
Belastbarkeit (W)	25 max.
Farbe	weiß
Typ	H03VVH2-F2x0,75
Kabellänge (m)	3,00
VPE	1
EAN Code	4016641186207


Leuchtmittelsockel GU10

- Keramiksockel
- Hitzebeständiges Kabel (>450°C / 29 x 0,17 mm)
- Kabellänge 9 cm

Artikelnummer	M 103
Farbe	weiß
Kabellänge (m)	0,15
Typ	GU 10
Belastbarkeit (A)	250V/2A
VPE	5/1000
EAN Code	4016641174754

Schutzkontakt-Kupplung

- Schraubbar
- Spritzwasser geschützt IP 44
- Mit Deckel
- VDE



Artikelnummer	Farbe	VPE	EAN Code
GSKPL 2 SW	schwarz	1/20	4024881100303

Schutzkontakt-Stecker

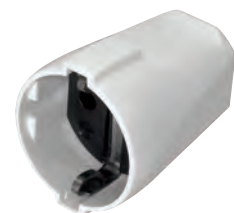
- Schraubbar
- Spritzwasser geschützt
- VDE



Artikelnummer	Farbe	VPE	EAN Code
GSST 2 SW	schwarz	1/30	4024881000474

Schutzkontakt-Kupplung

- Schraubbar
- Nach IEC 884



Artikelnummer	Farbe	VPE	EAN Code
SKPL 2 WS	kalkweiß	1/40	4024881100075
SKPL 2 SW	schwarz	1/40	4016641185064

Schutzkontakt-Kupplung

- Schraubbar
- Nach IEC 884



Artikelnummer	Farbe	VPE	EAN Code
SKPL 3 WS	kalkweiß	1/25	4024881100228

Schutzkontakt-Stecker



- Schraubbar
- Nach IEC 884
- VDE



Artikelnummer	Farbe	VPE	EAN Code
SST 2 WS	kalkweiß	1/60	4016641183596
SST 2 SW	schwarz	1/60	4016641185057

Schutzkontakt-Stecker



- Schraubbar
- Nach IEC 884
- ÖVE



Artikelnummer	Farbe	VPE	EAN Code
SST 3 WS	kalkweiß	1/50	4016641183602

Aufputzdose



- Schraubbar



Artikelnummer	Farbe	VPE	EAN Code
SSTD 1 WS	kalkweiß	1/24	4024881950106

Aufputzdose



- Schraubbar



Artikelnummer	Farbe	VPE	EAN Code
SSTD 2 WS	kalkweiß	1	4016641183619

Montageplatte



- Quadratisch
- Für SSTD 1 WS
- Z.B. auf Holz

Artikelnummer	Farbe	VPE	EAN Code
MPL 1	natur	1/100	4016641183633

Montageplatte



- Rechteckig
- Für SSTD 2 WS
- Z.B. auf Holz

Artikelnummer	Farbe	VPE	EAN Code
MPL 2	natur	1/80	4016641183640

Tischsteckdose

- Schraubbar
- Auch für Wandmontage
- VDE



Artikelnummer	Farbe	VPE	EAN Code
TSTD 3 WS	kalkweiß	1/25	4024881400380

Multistecker 2-fach

Schutzkontakt-Stecker
↔
2x Euro-Buchse



- mit Kindersicherung

Artikelnummer	Farbe	Verpackung	VPE	EAN Code
EURO 2 WS	weiß	Polybeutel	1/50/100	4016641117621
EURO 2 WS BL	weiß	Blister	1	4016641188096

Multistecker 2+1-fach

Schutzkontakt-Stecker
↔
2x Euro-Buchse
1x Schutzkontakt-Buchse



- Mit Kindersicherung

Artikelnummer	Farbe	Verpackung	VPE	EAN Code
EURO 2+1 WS	weiß	Polybeutel	1/50/100	4016641170923
EURO 2+1 WS BL	weiß	Blister	1	4016641188102

Lüsterklemmleiste

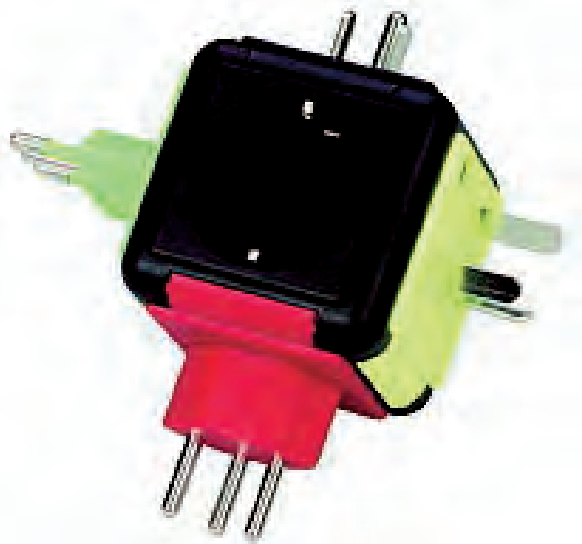
- 2-reihig
- Transparent



Artikelnummer	Belastbarkeit (A)	bis Kabelquerschnitt	VPE
KL 15	3	1,5	10/1000
KL 4	5	4	10/1000
KL 6	10	6	5/500
KL 10	15	10	5/500
KL 16	30	16	2/250

Reise-Steckadapter-Set

- Einzigartiges Stecksystem
- Jedes Land in einer anderen Farbe
- Echte Schutzkontaktsteckdose
- Inklusive 5 Länderadapter (USA, AUS, GB, I, CH)
- Max. Belastbarkeit 250 Volt 10-16A (je nach nationalen Bestimmungen)
- Schutzklasse I (mit Schutzkontakt)



Artikelnummer	VPE	EAN Code
SB 71001	1/20/40	4038383710014

Kaltgeräte-Stecker


- Gerade
- 15A/250V

Artikelnummer	VPE
B 879	10/600

Kaltgeräte-Kupplung


- Gerade
- 10A/250V

Artikelnummer	VPE
B 878	10/200

Kaltgeräte-Stecker


- Gerade
- 15A/250V



Artikelnummer	VPE
B 880 VDE	1/25

Kaltgeräte-Kupplung


- Gerade
- 15A/250V



Artikelnummer	VPE
B 881 VDE	1/25

Kaltgeräte-Winkelkupplung


- Gerade
- 15A/250V



Artikelnummer	VPE
B 879 VDE	1/25

Kaltgeräte-Winkelkupplung


- Seitlicher Kabelausgang
- 10A/250V

Artikelnummer	VPE
B 876	10/300

Kaltgeräte-Einbaustecker


- Gerade
- 15A/250V

Artikelnummer	VPE
AC 008	10

Kaltgeräte-Einbaukupplung


- 15A/250V

Artikelnummer	VPE
AC 010	10/1500

Euro-Einbausteckdose


- Mit Klemmbefestigung
 - „Quick-Connect-Terminal“
- Belastbarkeit : 230V/2,5A
Einbauloch : 13x34 mm

Artikelnummer	VPE
EJ 220 A	10/300

Einbausteckdose



- Euro-Norm
- Mit Schalter 1 x UM
- 250V/1A

Artikelnummer	VPE
AC 002	10/1000/2000

Stecker



- Passend zu AC 002
- 250 Volt / 1 A oder 125 Volt / 3 A

Artikelnummer	VPE
MI 767	25/2000

Einbausteckdose



- 250V / 1A

Artikelnummer	VPE
J 811	25/500

Einbausteckdose



- Mit Schalter 2x UM
- 250V / 1A

Artikelnummer	VPE
J 812	10

Stecker



- Passend zu J-812
- 250V/1A

Artikelnummer	VPE
PC 211	25/2000

Anreihklemme

- Quetschschutzlasche
- Raster 5 mm

Belastbarkeit : 300V/8A AC
Farbe : grün



Artikelnummer	Bauform	Abmessungen ca. (mm)	VPE
ARK 2	2-polig	10 x 8 x 13	25/2000
ARK 3	3-polig	15 x 8 x 13	25/3000

Schaltnetzteile für Hutschienen-Montage



Die Schaltnetzgeräte der PS5R-Reihe sind mit Überlastschutz und Überspannungsschutz versehen. Ein Weitbereich-Spannungseingang und seine Schmale Bauform zeichnen diese Schaltnetzgeräte aus. Die Ausgangsspannung ist mittels Potentiometer +/- 10% regelbar. Aufgrund der geringen Restwelligkeit können insbesondere empfindliche Verbraucher (z. B. Meßwertgeber) mit einer exakten Gleichspannung versorgt werden. Eine Leuchtdiode zeigt den Betriebszustand des Ausgangs an. Spezielle "Touch-Down" -Klemmen minimieren die Verdrahtungszeit

- Schutzart IP 20
- Montage auf einer 35 mm DIN-Schiene
- Restwelligkeit 2% s-s max.(einschließlich Rauschen)
- Einschaltstrom bei 200 V AC : 50A (max. Kaltstart)
- Überlastschutz (automatisch Reset)

Artikelnummer	PS5R SB05	PS5R SG24
Eingangsspannung AC (Volt)	85-264	85-264
Eingangsspannung DC (Volt)	100-350	100-350
Ausgangsspannung DC (Volt)	5	24
Belastbarkeit (W)	10	120
Belastbarkeit (mA)	2000	10000
Gewicht (g)	160	1000
Abmessungen ca. (mm)	22,5x90x95	80x125x150
VPE	1	1

Schutzkontakt-Steckdose 2-polig

- Für Feuchtraum geeignet
- Senkrecht
- Vorverdrahtet
- Schraublose Steckkontakte
- Federn rostfrei
- DIN 49440
- Verbindungsklemmen nach VDE 0620



Artikelnummer	Belastbarkeit (A)	Farbe	VPE	EAN Code
PRV 9322 S	16A/250VAC	grau	1/5/50	4014918028540



Schutzkontakt-Steckdose 2-polig

- Für Feuchtraum geeignet
- Aufputz • IP44
- DIN 49440
- Mit Klappdeckel
- Aus bruchsicherem Thermoplast
- Federn rostfrei
- Schraublose Verbindungsklemmen gemäß VDE



Artikelnummer	Belastbarkeit (A)	Farbe	VPE	EAN Code
PRV 9320	16A/250VAC	grau	1/10	4014918028458



Schutzkontakt-Steckdosen-Kombination

- Für Feuchtraum geeignet
- Senkrecht
- Universalschalter Aus-/Wechsel



Artikelnummer	Belastbarkeit (A)	Farbe	VPE	EAN Code
PRV 93206	16A/250VAC	grau	1/5/50	4014918028465

Schutzkontakt-Steckdose 2-polig



- Für Feuchtraum geeignet
- Waagerecht
- Vorverdrahtet
- Schraublose Steckkontakte
- Federn rostfrei
- DIN 49440
- Verbindungsklemmen nach VDE 0620



Artikelnummer	Belastbarkeit (A)	Farbe	VPE	EAN Code
PRV 9322 W	16A/250VAC	grau	1/5/50	4014918028588



Taster, Schließer-

- Für Feuchtraum geeignet
- Mit Glimmlampe
- Rote Linse
- Neutrales Symbol
- Getrennte Beleuchtung
- Für Feuchtraum geeignet
- IP 44



Artikelnummer	Belastbarkeit (A)	Farbe	VPE	EAN Code
PRV 9390 GL	10A/250VAC	grau	1/10	4014918028823



Heizung-Notschalter 1-polig

- Für Feuchtraum geeignet
- Mit Glimmlampe
- Mit Beschriftung
- Rote Linse
- Für Feuchtraum geeignet
- Mit schraublosem Steckanschluss
- IP 44



Artikelnummer	Belastbarkeit (A)	Farbe	VPE	EAN Code
PRV 93961 H	10A/250VAC	grau	1/10	4014918028861



Ausschalter 2polig

- Für Feuchtraum geeignet
- Mit Glimmlampe
- Rote Linse
- Für Feuchtraum geeignet (IP 44)
- Mit schraublosem Steckanschluss
- Verwendbar auch als beleuchteter Schalter im Sinne der Arbeitsstättenverordnung



Artikelnummer	Belastbarkeit (A)	Farbe	VPE	EAN Code
PRV 93962	10A/250VAC	grau	1/10	4014918028878



Heizung-Notschalter 2-polig

- Für Feuchtraum geeignet
- Mit Glimmlampe
- Mit Beschriftung
- Rote Linse
- Für Feuchtraum geeignet
- Mit schraublosem Steckanschluss
- IP 44



Artikelnummer	Belastbarkeit (A)	Farbe	VPE	EAN Code
PRV 93962 H	10A/250VAC	grau	1/10	4014918028885



Kontrollschalter-Universal Aus-/Wechsel

- Für Feuchtraum geeignet
- Mit Glimmlampe
- Rote Linse
- Für Feuchtraum geeignet (IP 44)
- Mit schraublosem Steckanschluss
- Verwendbar auch als beleuchteter Schalter im Sinne der Arbeitsstättenverordnung



Artikelnummer	Belastbarkeit (A)	Farbe	VPE	EAN Code
PRV 93966	10A/250VAC	grau	1/10	4014918028892

Einweglichtschranken bis 50m

Einweglichtschranke mit großer Reichweite, bestehend aus Sender und Empfänger.
Mit Empfindlichkeitseinstellung.

- Zustandsanzeige über 2 LED
- Schutzart : IP 67 (IEC/EN60529)
- Zeitbereich : 0,1- 5,0 Sek.
- Fremdlichtempfindlichkeit :
Sonnenlicht 10000 Lux max.
Glühlampen 5000 Lux max.



Artikelnummer	SA1U T50M	SA1U T50MT
Typ		Mittels eines Drehschalters kann die Anzugs- Abfallverzögerung sowie die Wischfunktion (Zeitbereich 0,1 bis 5 s) eingestellt werden.
Eingangsspannung AC (Volt)	24-240	24-240
Eingangsspannung DC (Volt)	12-240	12-240
Ansprechzeit	20 ms	20 ms
Schaltleistung (A)	3 (250VAC/30VDC)	3 (250VAC/30VDC)
Stromaufnahme (mA)	30	30
Betriebstemperatur (°C)	-25 bis +60°C	-25 bis +60°C
Gewicht (g)	130(E)/150(S)	130(E)/150(S)
Abmessungen ca. (mm)	90 x 67,5 x 25 (S/E)	90 x 67,5 x 25 (S/E)
VPE	1	1

Reflexios-Lichtschranke polarisiert 0,2 - 7,0m

Die Reflexions-Lichtschranke arbeitet mit einem Reflektor Sie erkennt auch Objekte mit spiegelnden Oberflächen. Durch den integrierten Stör-Schutz können zwei Geräte direkt nebeneinander installiert werden. Mit Empfindlichkeitseinstellung.

- Zustandsanzeige über 2 LED
- Schutzart : IP 67 (IEC/EN60529)
- Fremdlichtempfindlichkeit :
Sonnenlicht 10000 Lux max.
Glühlampen 5000 Lux max.



Artikelnummer	SA1U P07M	SA1U P07MT
Typ		Mittels eines Drehschalters kann die Anzugs- Abfallverzögerung sowie die Wischfunktion (Zeitbereich 0,1 bis 5 s) eingestellt werden.
Eingangsspannung AC (Volt)	24-240	24-240
Eingangsspannung DC (Volt)	12-240	12-240
Ansprechzeit	20 ms	20 ms
Schaltleistung (A)	3 (250VAC/30VDC)	3 (250VAC/30VDC)
Stromaufnahme (mA)	30	30
Betriebstemperatur (°C)	-25 bis +60°C	-25 bis +60°C
Gewicht (g)	130	130
Abmessungen ca. (mm)	90 x 67,5 x 25	90 x 67,5 x 25
VPE	1	1

Lichttaster 04 - 2,0m

Der Lichttaster mit Hintergrundausblendung (HGA) ignoriert Objekte die außerhalb der eingestellten Reichweite sind. Aufgrund des integrierten Stör-schutzes können zwei Geräte direkt nebeneinander installiert werden. Mit Reichweiteneinstellung von 0,4 bis 2 m (Poti).

- Zustandsanzeige über 2 LED
- Schutzart : IP 67 (IEC/EN60529)
- Fremdlichtempfindlichkeit :
Sonnenlicht 10000 Lux max.
Glühlampen 5000 Lux max.



Artikelnummer	SA1U B02M	SA1U B02MT
Typ		Mittels eines Drehschalters kann die Anzugs- Abfallverzögerung sowie die Wischfunktion (Zeitbereich 0,1 bis 5 s) eingestellt werden.
Eingangsspannung AC (Volt)	24-240	24-240
Eingangsspannung DC (Volt)	12-240	12-240
Ansprechzeit	20 ms	20 ms
Schaltleistung (A)	3 (250VAC/30VDC)	3 (250VAC/30VDC)
Stromaufnahme (mA)	30	30
Betriebstemperatur (°C)	-25 bis +60°C	-25 bis +60°C
Gewicht (g)	130	130
Abmessungen ca. (mm)	90 x 67,5 x 25	90 x 67,5 x 25
VPE	1	1